



ประกาศองค์การบริหารส่วนจังหวัดเชียงใหม่  
เรื่อง ปรับปรุงแผนอัตรากำลัง ๓ ปี ประจำปีงบประมาณ พ.ศ. ๒๕๖๔ - ๒๕๖๖ ครั้งที่ ๓  
ขององค์การบริหารส่วนจังหวัดเชียงใหม่

ตามที้องค์การบริหารส่วนจังหวัดเชียงใหม่ ได้จัดทำแผนอัตรากำลัง ๓ ปี ปีงบประมาณ พ.ศ. ๒๕๖๔ - ๒๕๖๖ โดยมีผลบังคับใช้ตั้งแต่วันที่ ๑ ตุลาคม ๒๕๖๓ ถึงวันที่ ๓๐ กันยายน ๒๕๖๖ และได้ประกาศปรับปรุงแผนอัตรากำลังฯ ครั้งที่ ๒ โดยมีผลบังคับใช้ตั้งแต่วันที่ ๒๑ กรกฎาคม ๒๕๖๔ ถึงวันที่ ๓๐ กันยายน ๒๕๖๖ ซึ่งในระหว่างประกาศใช้แผนอัตรากำลังฯ ดังกล่าว องค์การบริหารส่วนจังหวัดเชียงใหม่ได้มีการดำเนินการเกี่ยวกับการบริหารงานบุคคล เช่น ยุบเลิกตำแหน่งที่ว่าง ปรับปรุงตำแหน่งสายงานวิชาการ ปรับเปลี่ยนตำแหน่งข้าราชการ องค์การบริหารส่วนจังหวัด การกำหนดตำแหน่งเพิ่มเติม และการเปลี่ยนชื่อสายงานตามโครงสร้างส่วนราชการ ทำให้ข้อมูลการบริหารงานบุคคลในปัจจุบันไม่สอดคล้องกับแผนอัตรากำลังฯ ที่ประกาศใช้เดิม นั้น

อาศัยอำนาจตามความในมาตรา ๑๕ แห่งพระราชบัญญัติระเบียบบริหารงานบุคคลส่วนท้องถิ่น พ.ศ. ๒๕๔๒ และประกาศคณะกรรมการข้าราชการองค์การบริหารส่วนจังหวัด จังหวัดเชียงใหม่ เรื่อง หลักเกณฑ์และเงื่อนไขเกี่ยวกับการบริหารงานบุคคลขององค์การบริหารส่วนจังหวัด ลงวันที่ ๑ พฤศจิกายน ๒๕๔๕ และแก้ไขเพิ่มเติมฉบับที่ ๔๘ พ.ศ. ๒๕๖๓ ลงวันที่ ๑๗ พฤศจิกายน พ.ศ. ๒๕๖๓ ประกาศคณะกรรมการข้าราชการองค์การบริหารส่วนจังหวัด จังหวัดเชียงใหม่ เรื่อง หลักเกณฑ์ทั่วไปเกี่ยวกับพนักงานจ้าง (ฉบับที่ ๓) พ.ศ. ๒๕๕๗ ลงวันที่ ๗ สิงหาคม ๒๕๕๗ ประกอบกับมติเห็นชอบของคณะกรรมการจัดทำแผนอัตรากำลัง ๓ ปี องค์การบริหารส่วนจังหวัดเชียงใหม่ ในการประชุมครั้งที่ ๓/๒๕๖๔ เมื่อวันที่ ๑๕ ตุลาคม ๒๕๖๔ และมติเห็นชอบของคณะกรรมการข้าราชการองค์การบริหารส่วนจังหวัด จังหวัดเชียงใหม่ ในการประชุมครั้งที่ ๑๐/๒๕๖๔ เมื่อวันที่ ๒๐ ตุลาคม ๒๕๖๔ จึงประกาศปรับปรุงแผนอัตรากำลัง ๓ ปี ประจำปีงบประมาณ พ.ศ. ๒๕๖๔ - ๒๕๖๖ ครั้งที่ ๓ ขององค์การบริหารส่วนจังหวัดเชียงใหม่ เพื่อเป็นกรอบในการบริหารงานบุคคล การกำหนดตำแหน่ง การสรรหาและการใช้ตำแหน่งขององค์การบริหารส่วนจังหวัดเชียงใหม่ ต่อไป

ทั้งนี้ ตั้งแต่วันที่ ๒๑ ตุลาคม พ.ศ. ๒๕๖๔ เป็นต้นไป

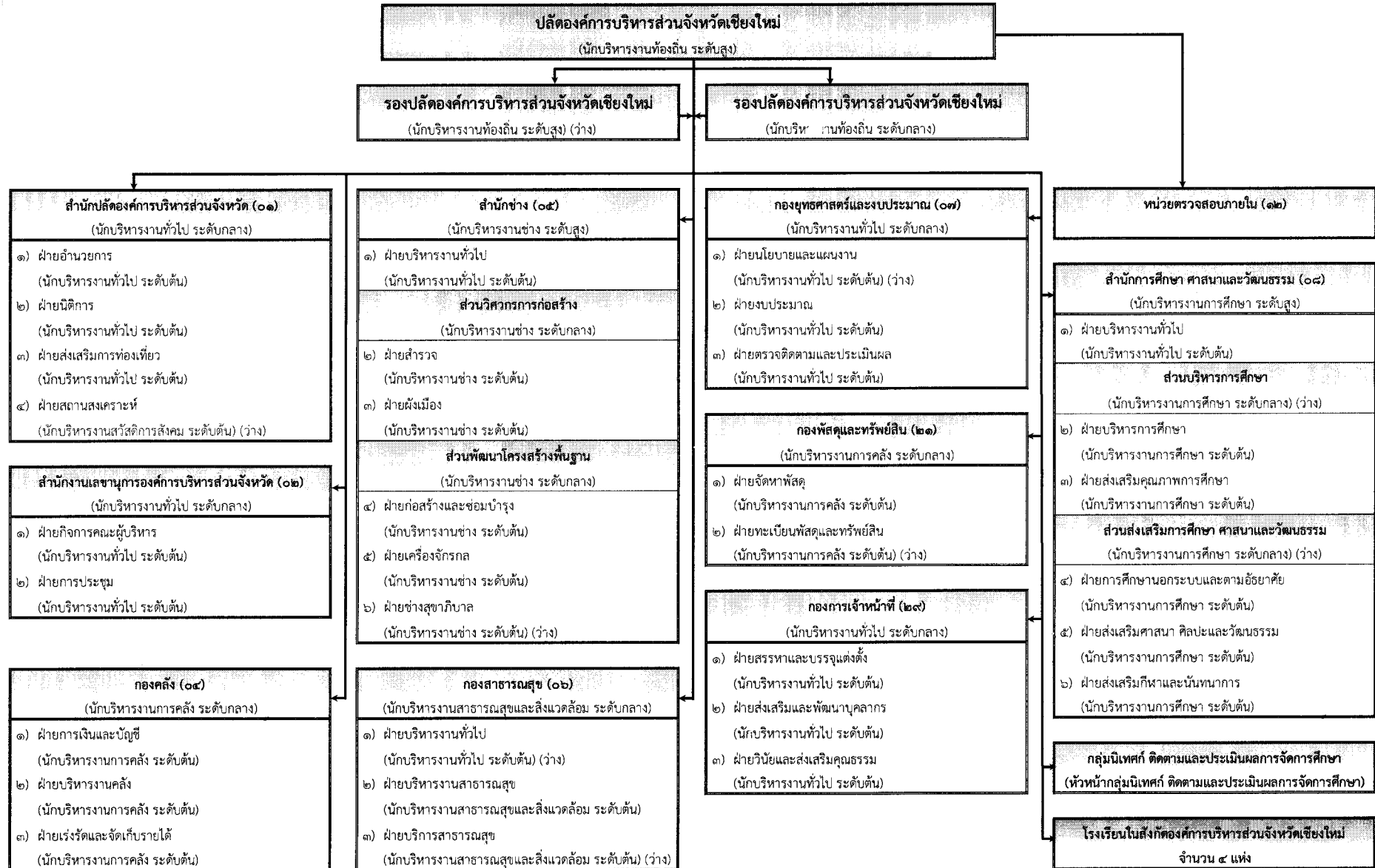
ประกาศ ณ วันที่ ๒๑ ตุลาคม พ.ศ. ๒๕๖๔

(นายพิชัย เลิศพงศ์อดิศร)

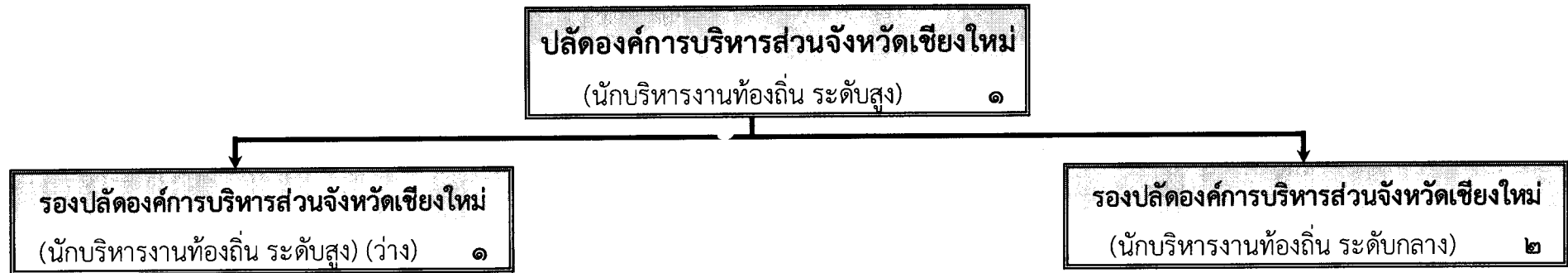
นายกองค์การบริหารส่วนจังหวัดเชียงใหม่

๖. แผนภูมิโครงสร้างการแบ่งส่วนราชการตามแผนอัตรากำลัง ๓ ปี

โครงสร้างองค์การบริหารส่วนจังหวัดเชียงใหม่ แบ่งส่วนราชการภายนอกเป็น ๙ ส่วนราชการ และ ๑ หน่วยตรวจสอบภายใน



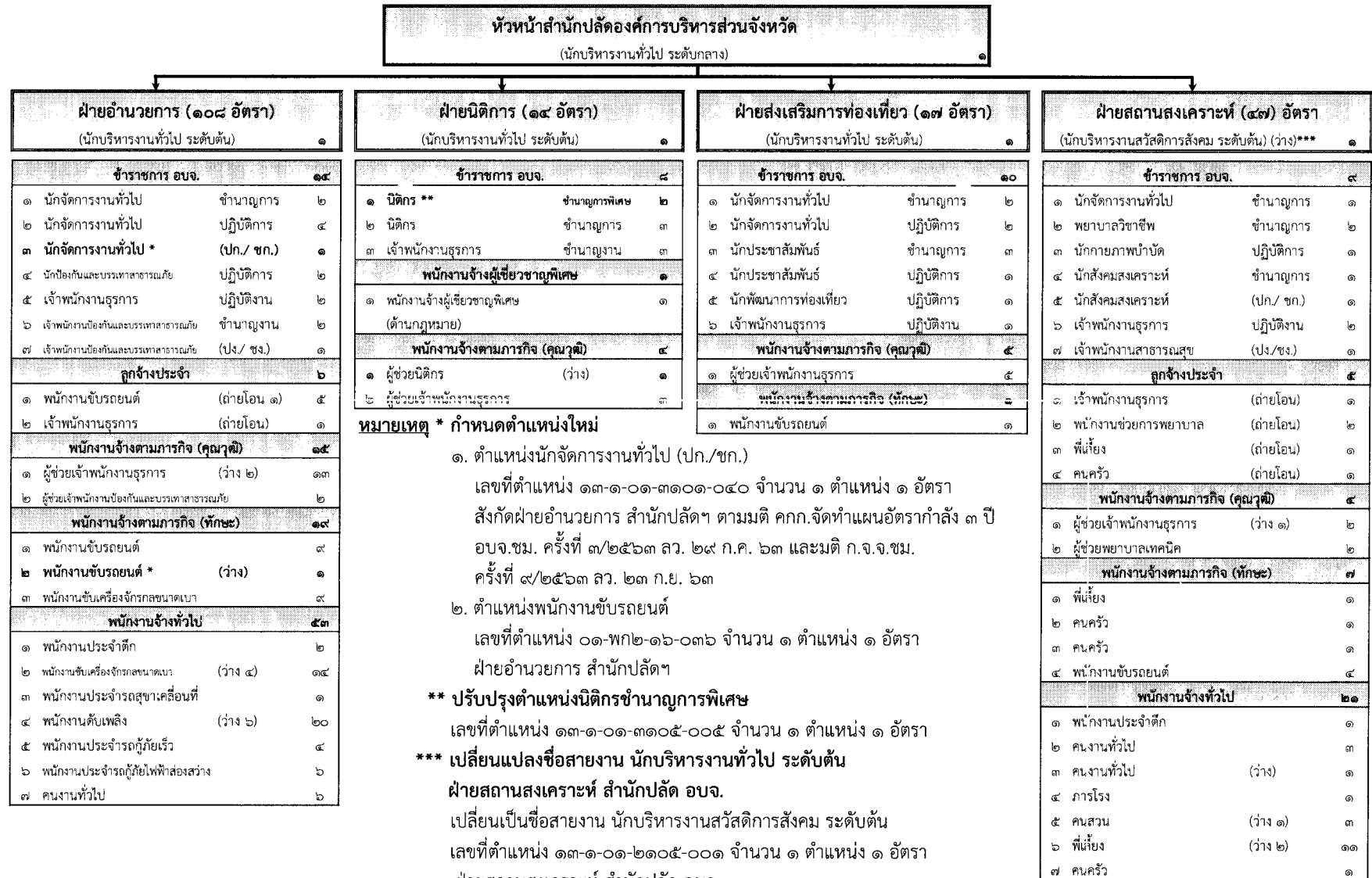
โครงสร้างปลัดองค์การบริหารส่วนจังหวัด/รองปลัดองค์การบริหารส่วนจังหวัด (รหัส ๐๐) (๔ อัตรา)



ข้าราชการ

ระดับ	อำนวยการท้องถิ่น				รวม
	ต้น - สูง	ต้น	กลาง	สูง	
จำนวน	๑	-	๒	๑	๔

## โครงสร้างสำนักปลัดองค์การบริหารส่วนจังหวัด (รหัสสำนัก ๐๑) (๑๘๗ อัตรา)



**หมายเหตุ \* กำหนดตำแหน่งใหม่**

๑. ตำแหน่งนักจัดการงานทั่วไป (ปก./ชก.)  
 เลขที่ตำแหน่ง ๑๓-๑-๐๑-๓๑๑๐-๐๔๐ จำนวน ๑ ตำแหน่ง ๑ อัตรา  
 สังกัดฝ่ายอำนวยการ สำนักปลัดฯ ตามมติ คกก.จัดทำแผนอัตรากำลัง ๓ ปี  
 อบจ.ชม. ครั้งที่ ๓/๒๕๖๓ ลว. ๒๙ ก.ค. ๖๓ และมติ ก.จ.จ.ชม.  
 ครั้งที่ ๙/๒๕๖๓ ลว. ๒๓ ก.ย. ๖๓

๒. ตำแหน่งพนักงานขับรถยนต์  
 เลขที่ตำแหน่ง ๐๑-พก๒-๑๖-๐๓๖ จำนวน ๑ ตำแหน่ง ๑ อัตรา  
 ฝ่ายอำนวยการ สำนักปลัดฯ

**\*\* ปรับปรุงตำแหน่งนิติกรชำนาญการพิเศษ**  
 เลขที่ตำแหน่ง ๑๓-๑-๐๑-๓๑๐๕-๐๐๕ จำนวน ๑ ตำแหน่ง ๑ อัตรา

**\*\*\* เปลี่ยนแปลงชื่อสายงาน นักบริหารงานทั่วไป ระดับต้น**  
**ฝ่ายสถานสงเคราะห์ สำนักปลัด อบจ.**  
 เปลี่ยนเป็นชื่อสายงาน นักบริหารงานสวัสดิการสังคม ระดับต้น  
 เลขที่ตำแหน่ง ๑๓-๑-๐๑-๒๑๐๕-๐๐๑ จำนวน ๑ ตำแหน่ง ๑ อัตรา  
**ฝ่ายสถานสงเคราะห์ สำนักปลัด อบจ.**

ระดับ	นักบริหารงานท้องถิ่น				ประเภทวิชาการ			ประเภททั่วไป				รวม		
	ต้น - สูง	ต้น	กลาง	สูง	ป.ก./ชก.	ปฏิบัติการ	ชำนาญการ	ชำนาญการพิเศษ	เชี่ยวชาญ	ปง./ชง.	ปฏิบัติการ		ชำนาญงาน	อาวุโส
จำนวน	๑	๓	๑	-	๒	๑๑	๑๔	๒	-	๒	๕	๕	-	๔๖

ประเภท	ลูกจ้างประจำ		พนักงานจ้าง	พนักงานจ้างตามภารกิจ		พนักงานจ้างทั่วไป	รวม
	ลูกจ้างประจำ	ถ่ายโอน		(คุณวุฒิ)	(ทักษะ)		
จำนวน	๔	๗	๑	๒๘	๒๗	๗๔	๑๔๑

โครงสร้างสำนักงานเลขานุการองค์การบริหารส่วนจังหวัด (รหัสสำนัก ๐๒) (๒๒ อัตรา)

**เลขานุการองค์การบริหารส่วนจังหวัด**  
(นักบริหารงานทั่วไป ระดับกลาง) ๑

**ฝ่ายกิจการคณะผู้บริหาร (๑๕ อัตรา)**  
(นักบริหารงานทั่วไป ระดับต้น) ๑

<b>ข้าราชการ อบจ.</b>		<b>๘</b>
๑	นักจัดการงานทั่วไป ชำนาญการ	๔
๒	เจ้าพนักงานธุรการ ชำนาญงาน	๑
๓	เจ้าพนักงานธุรการ ปฏิบัติงาน	๓
<b>พนักงานจ้างตามภารกิจ (คุณวุฒิ)</b>		<b>๔</b>
๑	ผู้ช่วยเจ้าพนักงานธุรการ	๒
๒	ผู้ช่วยเจ้าพนักงานธุรการ (ว่าง ๒)	๒
<b>พนักงานจ้างตามภารกิจ (ทักษะ)</b>		<b>๑</b>
๑	พนักงานขับรถยนต์	๑
<b>พนักงานจ้างทั่วไป</b>		<b>๑</b>
๑	คนงานทั่วไป	๑

**ฝ่ายการประชุม (๖ อัตรา)**  
(นักบริหารงานทั่วไป ระดับต้น) ๑

<b>ข้าราชการ อบจ.</b>		<b>๔</b>
๑	นักจัดการงานทั่วไป ชำนาญการ	๒
๒	เจ้าพนักงานธุรการ ปฏิบัติงาน	๒
<b>พนักงานจ้างตามภารกิจ (คุณวุฒิ)</b>		<b>๑</b>
๑	ผู้ช่วยเจ้าพนักงานธุรการ	๑

ข้าราชการ

ระดับ	อำนวยการท้องถิ่น				ประเภทวิชาการ				ประเภททั่วไป				รวม	
	ต้น - สูง	ต้น	กลาง	สูง	ปก./ชก.	ปฏิบัติการ	ชำนาญการ	ชำนาญการพิเศษ	เชี่ยวชาญ	ปจ./ชง.	ปฏิบัติงาน	ชำนาญงาน		อาวุโส
จำนวน	-	๒	๑	-	-	-	๖	-	-	-	๕	๑	-	๑๕

ลูกจ้างประจำ/ พนักงานจ้าง

ประเภท	ลูกจ้างประจำ	ลูกจ้างประจำ ถ่ายโอน	พนักงานจ้าง ผู้เชี่ยวชาญพิเศษ	พนักงานจ้างตามภารกิจ		พนักงานจ้างทั่วไป	รวม
				(คุณวุฒิ)	(ทักษะ)		
จำนวน	-	-	-	๕	๑	๑	๗

โครงสร้างกองคลัง (รหัสกอง ๐๔) (๔๒ อัตรา)



หมายเหตุ \* กำหนดตำแหน่งใหม่

ตำแหน่งพนักงานขับรถ

เลขที่ตำแหน่ง ๐๔-พก๒-๑๖-๐๓๗ จำนวน ๑ ตำแหน่ง ๑ อัตรา

สังกัดฝ่ายการเงินและบัญชี กองคลัง

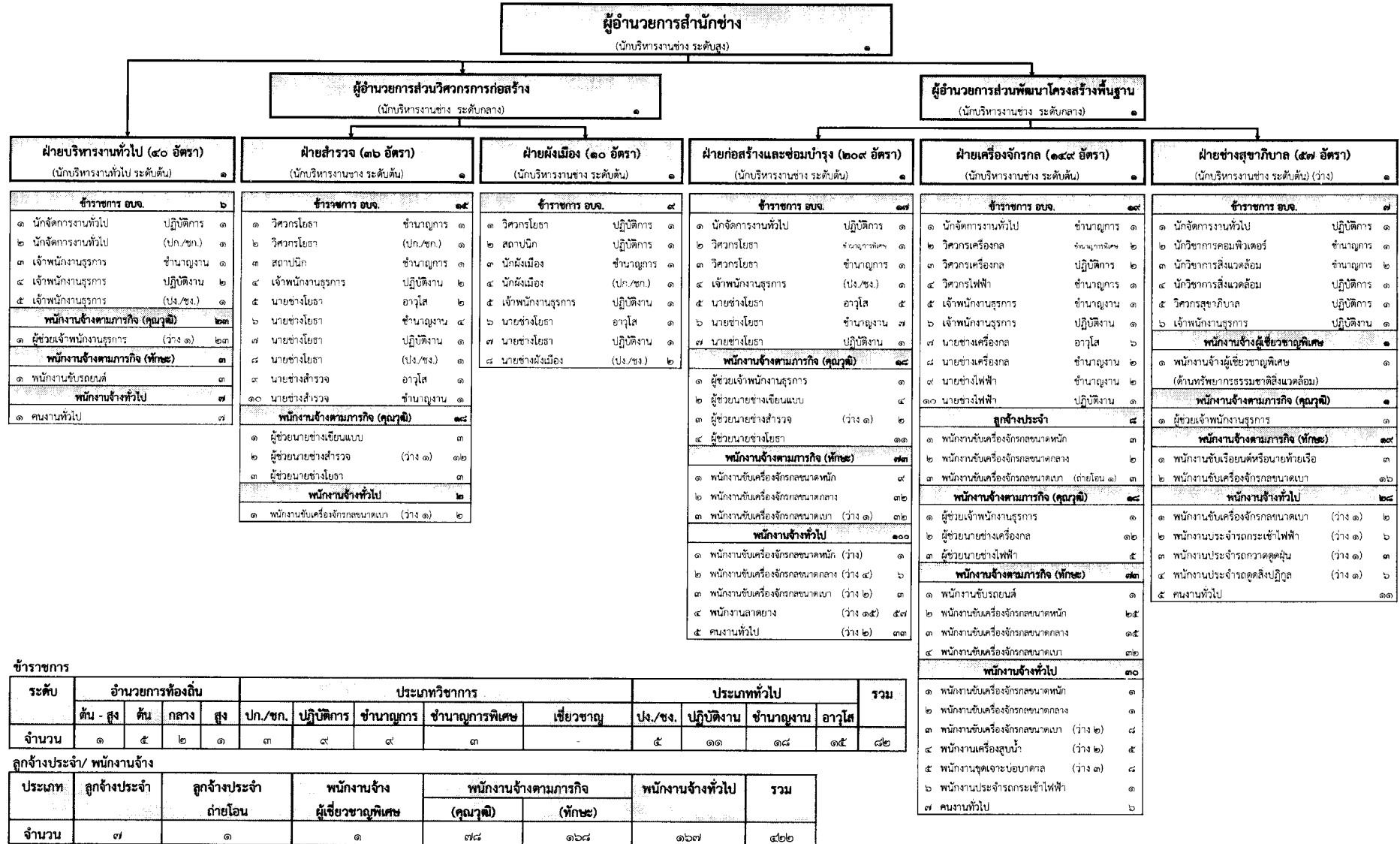
ข้าราชการ

ระดับ	อำนวยการท้องถิ่น				ประเภทวิชาการ					ประเภททั่วไป				รวม
	ต้น - สูง	ต้น	กลาง	สูง	ปค./ชก.	ปฏิบัติการ	ชำนาญการ	ชำนาญการพิเศษ	เชี่ยวชาญ	ปง./ชง.	ปฏิบัติงาน	ชำนาญงาน	อาวุโส	
จำนวน	-	๓	๑	-	-	๕	๒	-	-	๒	๕	๑๑	-	๒๙

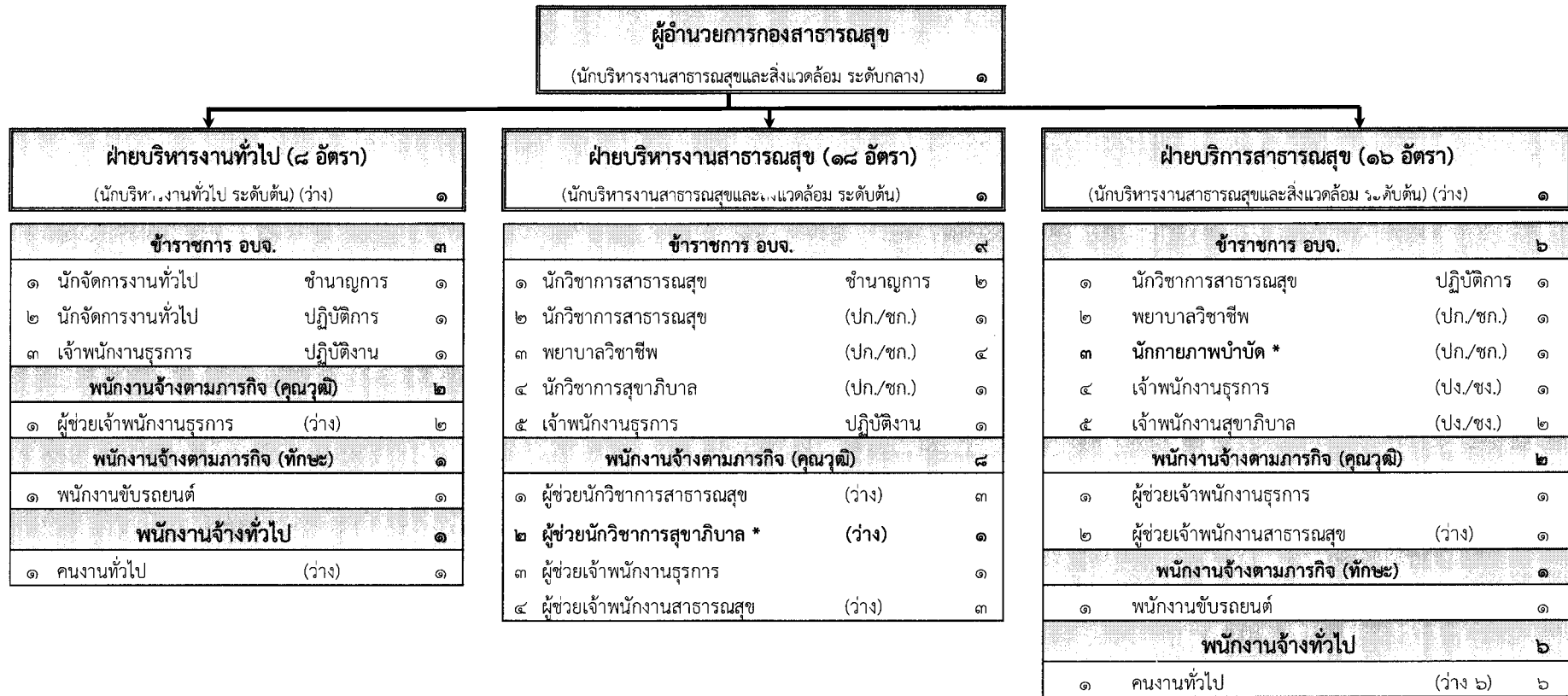
ลูกจ้างประจำ/ พนักงานจ้าง

ประเภท	ลูกจ้างประจำ	ลูกจ้างประจำ ถาวร	พนักงานจ้าง ผู้เชี่ยวชาญพิเศษ	พนักงานจ้างตามภารกิจ		พนักงานจ้างทั่วไป	รวม
				(คุณวุฒิ)	(ทักษะ)		
จำนวน	-	-	-	๑๑	๒	-	๑๓

# โครงสร้างสำนักช่าง (รหัสสำนัก ๐๕) (๕๐๔ อัตรา)



## โครงสร้างกองสาธารณสุข (รหัสกอง ๐๖) (๔๓ อัตรา)



**ข้าราชการ**

ระดับ	อำนาจการท้องถิ่น				ประเภทวิชาการ				ประเภททั่วไป				รวม	
	ต้น - สูง	ต้น	กลาง	สูง	ปก./ชก.	ปฏิบัติการ	ชำนาญการ	ชำนาญการพิเศษ	เชี่ยวชาญ	ปง./ชง.	ปฏิบัติงาน	ชำนาญงาน		อาวุโส
จำนวน	๒	๑	๑	-	๘	๒	๓	-	-	๓	๒	-	-	๒๒

**ลูกจ้างประจำ/ พนักงานจ้าง**

ประเภท	ลูกจ้างประจำ	ลูกจ้างประจำ ถ่ายโอน	พนักงานจ้าง ผู้เชี่ยวชาญพิเศษ	พนักงานจ้างตามภารกิจ		พนักงานจ้างทั่วไป	รวม
				(คุณวุฒิ)	(ทักษะ)		
จำนวน	-	-	-	๑๒	๒	๗	๒๑

**หมายเหตุ \* กำหนดตำแหน่งใหม่**

๑. ตำแหน่งนักกายภาพบำบัด (ปก./ชก.)  
เลขที่ตำแหน่ง ๑๓-๑-๐๑-๓๖๐๓-๐๐๒ จำนวน ๑ ตำแหน่ง ๑ อัตรา  
สังกัดฝ่ายบริการสาธารณสุข กองสาธารณสุข
๒. ตำแหน่งผู้ช่วยนักวิชาการสุขาภิบาล  
เลขที่ตำแหน่ง ๐๖-พก๓-๐๖-๐๐๑ จำนวน ๑ ตำแหน่ง ๑ อัตรา  
สังกัดฝ่ายบริหารงานสาธารณสุข กองสาธารณสุข



โครงสร้างกองยุทธศาสตร์และงบประมาณ (รหัสกอง ๐๗) (๒๘ อัตรา)

**ผู้อำนวยการกองยุทธศาสตร์และงบประมาณ**  
(นักบริหารงานทั่วไป ระดับกลาง) ๑

**ฝ่ายนโยบายและแผนงาน (๑๐ อัตรา)**  
(นักบริหารงานทั่วไป ระดับต้น) (ว่าง) ๑

**ฝ่ายงบประมาณ (๖ อัตรา)**  
(นักบริหารงานทั่วไป ระดับต้น) ๑

**ฝ่ายตรวจติดตามและประเมินผล (๑๑ อัตรา)**  
(นักบริหารงานทั่วไป ระดับต้น) ๑

ข้าราชการ อบจ.			๖
๑	นักวิเคราะห์นโยบายและแผน	ชำนาญการ	๓
๒	นักวิเคราะห์นโยบายและแผน	(ปก./ชก.)	๑
๓	เจ้าพนักงานธุรการ	ชำนาญงาน	๑
๔	เจ้าพนักงานธุรการ	(ปง./ชง.)	๑
พนักงานจ้างตามภารกิจ (คุณวุฒิ)			๒
๑	ผู้ช่วยเจ้าพนักงานธุรการ		๒
พนักงานจ้างตามภารกิจ (ทักษะ)			๑
๑	พนักงานขับรถยนต์		๑

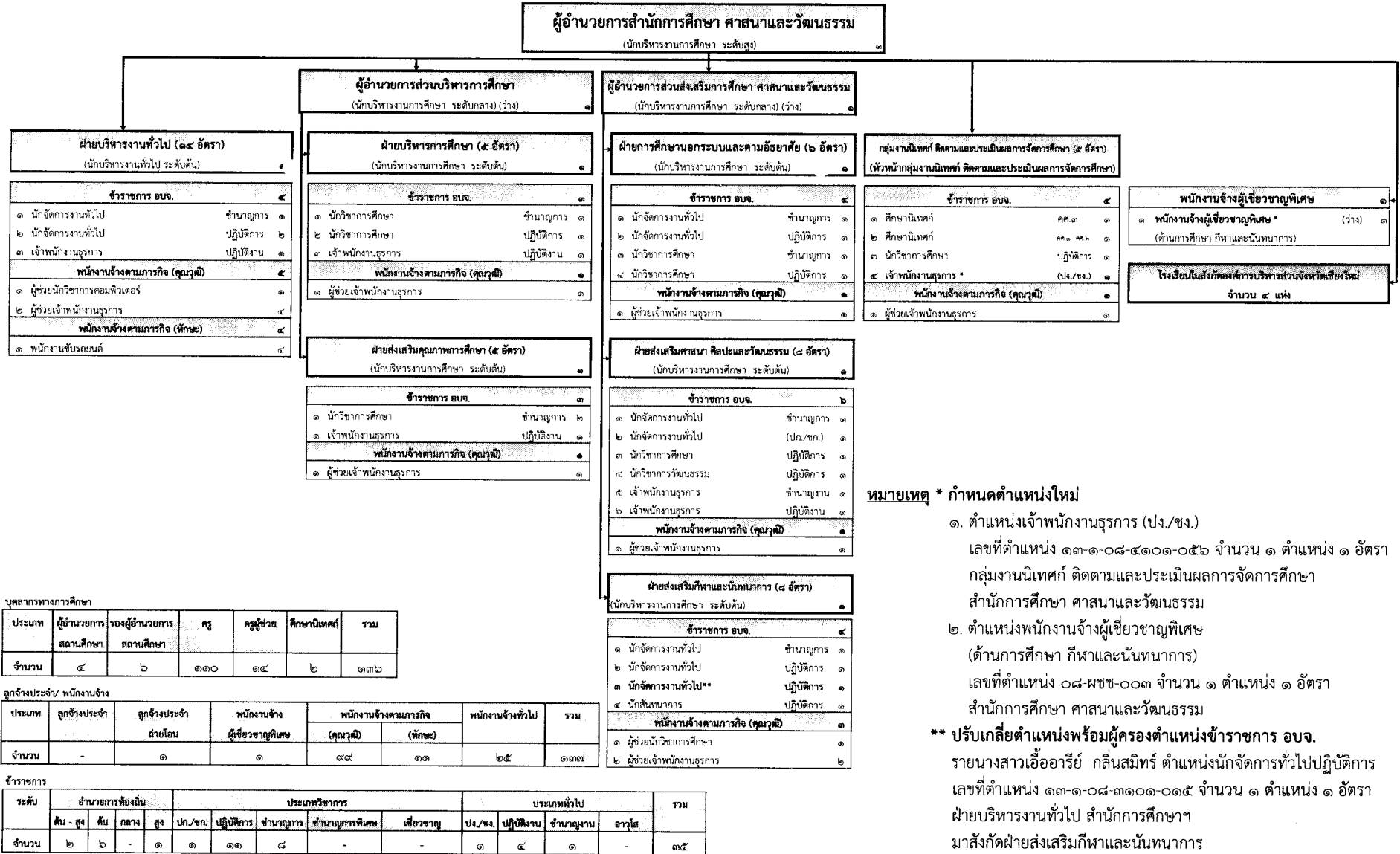
ข้าราชการ อบจ.			๕
๑	นักวิเคราะห์นโยบายและแผน	ชำนาญการ	๔
๒	เจ้าพนักงานธุรการ	ชำนาญงาน	๑

ข้าราชการ อบจ.			๗
๑	นักวิเคราะห์นโยบายและแผน	ชำนาญการ	๒
๒	นักวิเคราะห์นโยบายและแผน	ปฏิบัติการ	๑
๓	นักวิชาการคอมพิวเตอร์	ชำนาญการ	๒
๕	เจ้าพนักงานธุรการ	ชำนาญงาน	๑
๖	เจ้าพนักงานธุรการ	ปฏิบัติงาน	๑
พนักงานจ้างตามภารกิจ (คุณวุฒิ)			๓
๑	ผู้ช่วยนักวิชาการคอมพิวเตอร์	(ว่าง ๑)	๒
๒	ผู้ช่วยเจ้าพนักงานธุรการ		๑

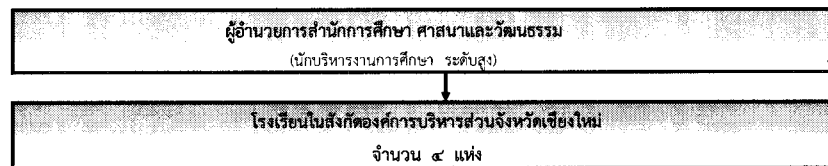
ระดับ	อำนาจการท้องถิ่น				ประเภทวิชาการ					ประเภททั่วไป				รวม
	ต้น - สูง	ต้น	กลาง	สูง	ปก./ชก.	ปฏิบัติการ	ชำนาญการ	ชำนาญการพิเศษ	เชี่ยวชาญ	ปง./ชง.	ปฏิบัติงาน	ชำนาญงาน	อาวุโส	
จำนวน	๑	๒	๑	-	๑	๑	๑๑	-	-	๑	๑	๓	-	๒๒

ประเภท	ลูกจ้างประจำ		พนักงานจ้าง ผู้เชี่ยวชาญพิเศษ	พนักงานจ้างตามภารกิจ		พนักงานจ้างทั่วไป	รวม
	ลูกจ้างประจำ	ตายโชน		(คุณวุฒิ)	(ทักษะ)		
จำนวน	-	-	-	๕	๑	-	๖

# โครงสร้างสำนักการศึกษา ศาสนาและวัฒนธรรม (รหัสสำนัก ๐๘) (๓๐๘ อัตรา)



โรงเรียนในสังกัดองค์การบริหารส่วนจังหวัดเชียงใหม่ จำนวน ๔ แห่ง รายละเอียด ดังนี้



โรงเรียนต้นแก้วพิทยาลัย ผู้อำนวยการสถานศึกษา ๘๔ อัตรา ๑	โรงเรียนบ้านแม่งอนชัยเหล็ก ผู้อำนวยการสถานศึกษา ๔๘ อัตรา ๑	โรงเรียนแม่อาววิทยาคม ผู้อำนวยการสถานศึกษา ๗๙ อัตรา ๑	โรงเรียนบ้านศาล ผู้อำนวยการสถานศึกษา ๔๒ อัตรา ๑
--	---	--	--

ข้าราชการครู อบรม. ๔๖	
๑ รองผู้อำนวยการสถานศึกษา	๒
๒ ครู	๔๑
๓ ครู *	๒
๔ ครูผู้ช่วย	๑
พนักงานจ้างตามภารกิจ (คุณวุฒิ) ๒๗	
๑ ผู้ช่วยครู	๑๙
๒ ผู้ช่วยนักวิชาการคอมพิวเตอร์	๑
๓ ผู้ช่วยเจ้าพนักงานธุรการ	๒
๔ ผู้ช่วยเจ้าพนักงานการเงินและบัญชี	๒
๕ ผู้ช่วยเจ้าพนักงานพัสดุ	๒
๖ ผู้ช่วยเจ้าพนักงานสาธารณสุข	๑
พนักงานจ้างตามภารกิจ (ทักษะ) ๒	
๑ พนักงานขับรถยนต์	๒
พนักงานจ้างทั่วไป ๔	
๑ คนงานทั่วไป	๑
๒ ภารโรง	๔
๓ ยาม	๑
๔ คนสวน	๑
๕ พี่เลี้ยง	๑

ข้าราชการครู อบรม. ๒๑	
๑ รองผู้อำนวยการสถานศึกษา	๑
๒ ครู	๑๒
๓ ครูผู้ช่วย	๘
พนักงานจ้างตามภารกิจ (คุณวุฒิ) ๒๐	
๑ ผู้ช่วยครู	๑๕
๒ ผู้ช่วยเจ้าพนักงานธุรการ	๒
๓ ผู้ช่วยเจ้าพนักงานการเงินและบัญชี	๒
๔ ผู้ช่วยเจ้าพนักงานพัสดุ	๑
พนักงานจ้างตามภารกิจ (ทักษะ) ๒	
๑ พนักงานขับรถยนต์	๒
พนักงานจ้างทั่วไป ๔	
๑ ภารโรง	๒
๒ ยาม	๑
๓ คนสวน	๑

ข้าราชการครู อบรม. ๔๗	
๑ รองผู้อำนวยการสถานศึกษา	๑
๒ รองผู้อำนวยการสถานศึกษา	๑
๓ ครู	๓๙
๔ ครู *	๒
๕ ครูผู้ช่วย	๔
ลูกจ้างประจำ ๑	
๑ พนักงานขับรถยนต์	๑
พนักงานจ้างตามภารกิจ (คุณวุฒิ) ๒๐	
๑ ผู้ช่วยครู	๑๒
๒ ผู้ช่วยนักวิชาการคอมพิวเตอร์	๑
๓ ผู้ช่วยเจ้าพนักงานธุรการ	๒
๔ ผู้ช่วยเจ้าพนักงานการเงินและบัญชี	๒
๕ ผู้ช่วยเจ้าพนักงานพัสดุ	๒
๖ ผู้ช่วยเจ้าพนักงานสาธารณสุข	๑
พนักงานจ้างตามภารกิจ (ทักษะ) ๑	
๑ พนักงานขับรถยนต์	๑
พนักงานจ้างทั่วไป ๙	
๑ ภารโรง	๔
๒ ยาม	๒
๓ คนสวน	๓

ข้าราชการครู อบรม. ๑๖	
๑ รองผู้อำนวยการสถานศึกษา	๑
๒ ครู	๑๔
๓ ครูผู้ช่วย	๑
พนักงานจ้างตามภารกิจ (คุณวุฒิ) ๑๙	
๑ ผู้ช่วยครู	๑๓
๒ ผู้ช่วยนักวิชาการคอมพิวเตอร์	๑
๓ ผู้ช่วยเจ้าพนักงานธุรการ	๑
๔ ผู้ช่วยเจ้าพนักงานการเงินและบัญชี	๒
๕ ผู้ช่วยเจ้าพนักงานพัสดุ	๑
๖ ผู้ช่วยเจ้าพนักงานสาธารณสุข	๑
พนักงานจ้างตามภารกิจ (ทักษะ) ๒	
๑ พนักงานขับรถยนต์	๒
พนักงานจ้างทั่วไป ๔	
๑ ภารโรง	๒
๒ ยาม	๑
๓ คนสวน	๑

หมายเหตุ \* กำหนดตำแหน่งใหม่

๑. ตำแหน่งข้าราชการ (สายงานบริหารสถานศึกษา)

ตำแหน่ง รองผู้อำนวยการสถานศึกษา  
เลขที่ตำแหน่ง ๑๓-๑-๐๘-๕-๕-๙๐๐๐๑ จำนวน ๑ ตำแหน่ง ๑ อัตรา  
สังกัดโรงเรียนบ้านศาลา

๒. ตำแหน่งข้าราชการ (สายงานการสอน)

ตำแหน่ง ครู จำนวน ๒ อัตรา สังกัดโรงเรียนต้นแก้วมดุงพิทยาลัย ได้แก่  
๑. กลุ่มวิชาเอก ภาษาไทย จำนวน ๑ อัตรา  
เลขที่ตำแหน่ง ๑๓-๑-๐๘-๖-๕-๙๐๐๐๑  
๒. กลุ่มวิชาเอก ปฐมวัย จำนวน ๑ อัตรา  
เลขที่ตำแหน่ง ๑๓-๑-๐๘-๖-๕-๙๐๐๐๒

๓. ตำแหน่งข้าราชการ (สายงานการสอน)

ตำแหน่ง ครู จำนวน ๒ อัตรา สังกัดโรงเรียนแม่อาววิทยาคม ได้แก่  
๑. กลุ่มวิชาเอก คอมพิวเตอร์ จำนวน ๑ อัตรา  
เลขที่ตำแหน่ง ๑๓-๑-๐๘-๖-๕-๙๐๐๐๓  
๒. กลุ่มวิชาเอก คหกรรม จำนวน ๑ อัตรา  
เลขที่ตำแหน่ง ๑๓-๑-๐๘-๖-๕-๙๐๐๐๔

โครงสร้างกองการเจ้าหน้าที่ (รหัสกอง ๒๙) (๓๔ อัตรา)



ข้าราชการ

ระดับ	อำนวยการท้องถิ่น				ประเภทวิชาการ					ประเภททั่วไป				รวม
	ต้น - สูง	ต้น	กลาง	สูง	ปก./ชก.	ปฏิบัติการ	ชำนาญการ	ชำนาญการพิเศษ	เชี่ยวชาญ	ปง./ชง.	ปฏิบัติงาน	ชำนาญงาน	อาวุโส	
จำนวน	-	๓	๑	-	๑	๓	๑๒	-	-	๑	๖	-	-	๒๗

ลูกจ้างประจำ/ พนักงานจ้าง

ประเภท	ลูกจ้างประจำ	ลูกจ้างประจำ ถ่ายโอน	พนักงานจ้าง ผู้เชี่ยวชาญพิเศษ	พนักงานจ้างตามภารกิจ		พนักงานจ้างทั่วไป	รวม
				(คุณวุฒิ)	(ทักษะ)		
จำนวน	-	-	-	๖	๑	-	๗

โครงสร้างกองพัสดุและทรัพย์สิน (รหัสกอง ๒๑) (๔๐ อัตรา)

**ผู้อำนวยการกองพัสดุและทรัพย์สิน**  
(นักบริหารงานการคลัง ระดับกลาง) ๑

**ฝ่ายจัดหาพัสดุ (๓๑ อัตรา)**  
(นักบริหารงานการคลัง ระดับต้น) ๑

ข้าราชการ อบจ. ๒๑		
๑	นักวิชาการพัสดุ	ชำนาญการ ๓
๒	นักวิชาการพัสดุ	ปฏิบัติการ ๒
๓	เจ้าพนักงานพัสดุ	ชำนาญงาน ๗
๔	เจ้าพนักงานพัสดุ	ปฏิบัติงาน ๖
๕	เจ้าพนักงานพัสดุ	(ปง./ขง.) ๒
๕	เจ้าพนักงานพัสดุ	(ปง./ขง.) * ๑
พนักงานจ้างตามภารกิจ (คุณวุฒิ) ๙		
๑	ผู้ช่วยเจ้าพนักงานธุรการ	๔
๒	ผู้ช่วยเจ้าพนักงานพัสดุ	๕

**ฝ่ายทะเบียนพัสดุและทรัพย์สิน (๔ อัตรา)**  
(นักบริหารงานการคลัง ระดับต้น) (ว่าง) ๑

ข้าราชการ อบจ. ๕		
๑	นักวิชาการพัสดุ	ชำนาญการ ๑
๒	เจ้าพนักงานธุรการ	ปฏิบัติงาน ๑
๓	เจ้าพนักงานพัสดุ	ชำนาญงาน ๓
พนักงานจ้างตามภารกิจ (คุณวุฒิ) ๒		
๑	ผู้ช่วยเจ้าพนักงานธุรการ	๒

ข้าราชการ

ระดับ	อำนาจการท้องถิ่น				ประเภทวิชาการ					ประเภททั่วไป				รวม
	ต้น - สูง	ต้น	กลาง	สูง	ปค./ขก.	ปฏิบัติการ	ชำนาญการ	ชำนาญการพิเศษ	เชี่ยวชาญ	ปง./ขง.	ปฏิบัติงาน	ชำนาญงาน	อาวุโส	
จำนวน	๑	๑	๑	-	-	๒	๔	-	-	๓	๗	๑๐	-	๒๔

หมายเหตุ \* กำหนดตำแหน่งใหม่

ตำแหน่งเจ้าพนักงานพัสดุ (ปง./ขง.)

เลขที่ตำแหน่ง ๑๓-๑-๒๑-๔๒๐๓-๐๑๙ จำนวน ๑ ตำแหน่ง ๑ อัตรา

ฝ่ายจัดหาพัสดุ กองพัสดุและทรัพย์สิน

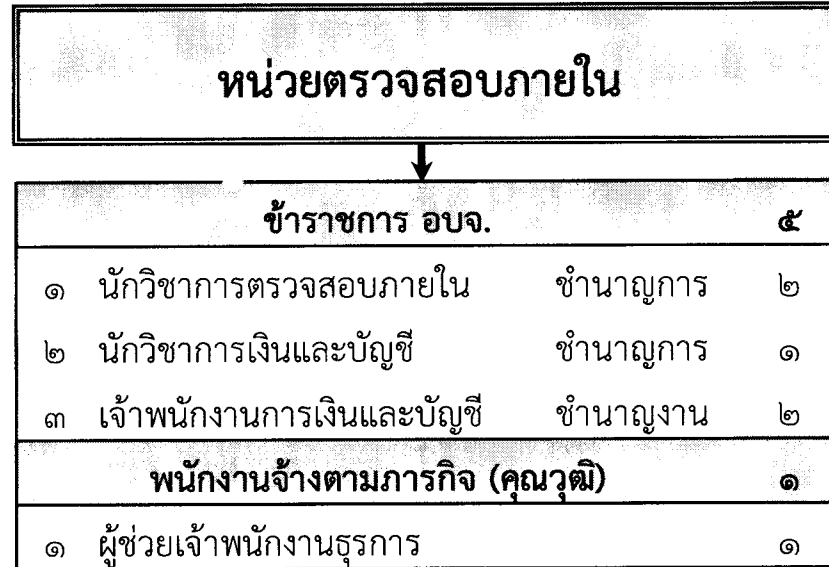
ตามมติ คกก.จัดทำแผนอัตรากำลัง ๓ ปี อบจ.ชม. ครั้งที่ ๓/๒๕๖๓

ลว. ๒๙ ก.ค. ๖๓ และมติ ก.จ.จ.ชม. ครั้งที่ ๙/๒๕๖๓ ลว. ๒๓ ก.ย. ๖๓

ลูกจ้างประจำ/ พนักงานจ้าง

ประเภท	ลูกจ้างประจำ	ลูกจ้างประจำ ผ่านโอน	พนักงานจ้าง ผู้เชี่ยวชาญพิเศษ	พนักงานจ้างตามภารกิจ		พนักงานจ้างทั่วไป	รวม
				(คุณวุฒิ)	(ทักษะ)		
จำนวน	-	-	-	๑๑	-	-	๑๑

โครงสร้างหน่วยตรวจสอบภายใน (รหัส ๑๒) (๖ อัตรา)



ข้าราชการ

ระดับ	อำนวยการท้องถิ่น				ประเภทวิชาการ					ประเภททั่วไป				รวม
	ต้น - สูง	ต้น	กลาง	สูง	ปก./ชก.	ปฏิบัติการ	ชำนาญการ	ชำนาญการพิเศษ	เชี่ยวชาญ	ปง./ชง.	ปฏิบัติงาน	ชำนาญงาน	อาวุโส	
จำนวน	-	-	-	-	-	-	๓	-	-	-	-	๒	-	๕

ลูกจ้างประจำ/ พนักงานจ้าง

ประเภท	ลูกจ้างประจำ	ลูกจ้างประจำ ถ่ายโอน	พนักงานจ้าง ผู้เชี่ยวชาญพิเศษ	พนักงานจ้างตามภารกิจ		พนักงานจ้างทั่วไป	รวม
				(คุณวุฒิ)	(ทักษะ)		
จำนวน	-	-	-	๑	-	-	๑