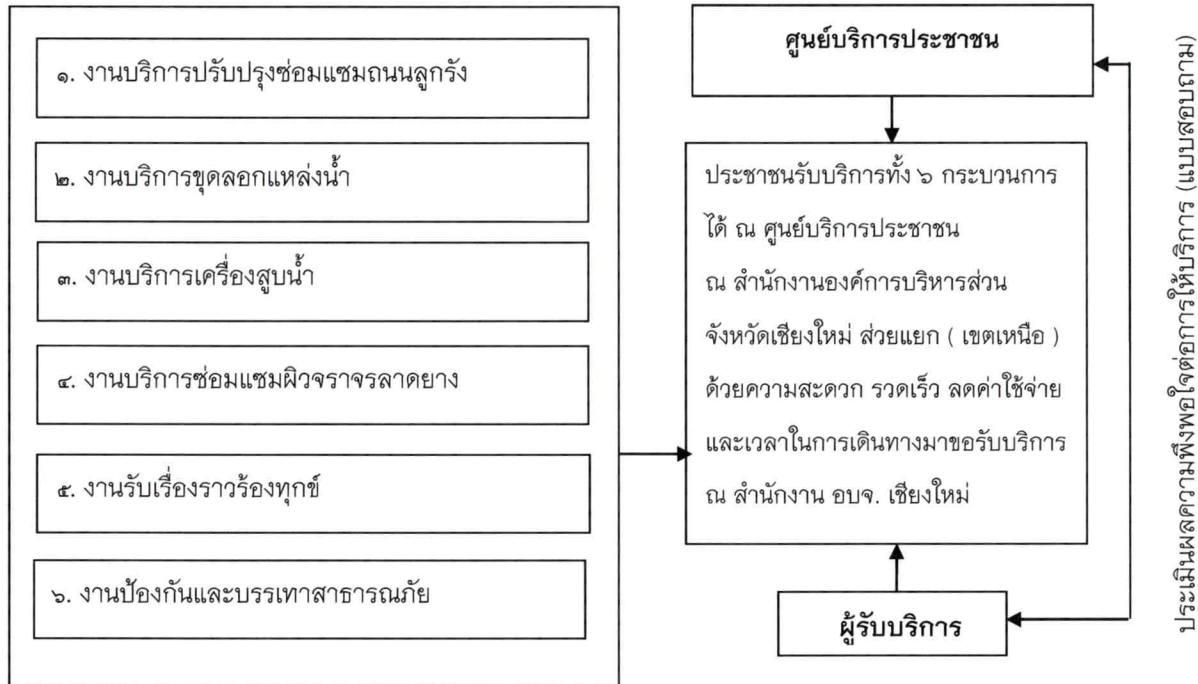


โครงการศูนย์บริการประชาชน
ณ อาคารสำนักงานองค์การบริหารส่วนจังหวัดเชียงใหม่ ส่วนแยก (เขตเหนือ)

กรอบแนวคิดในการจัดทำโครงการศูนย์บริการประชาชน

ณ อาคารสำนักงานองค์การบริหารส่วนจังหวัดเชียงใหม่ ส่วนแยก (เขตเหนือ)



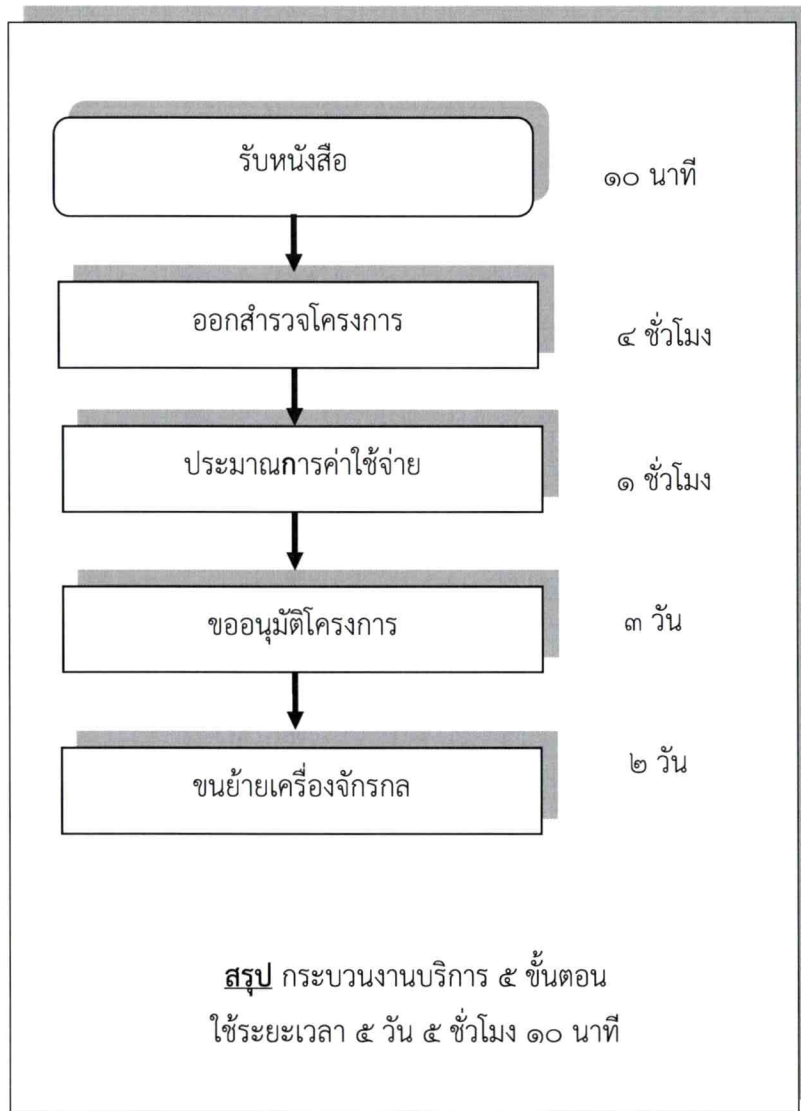


แผนผังขั้นตอนการยื่นเรื่องติดต่อราชการ
ณ สำนักงาน อบจ.เชียงใหม่ ส่วนแยก เขตเหนือ



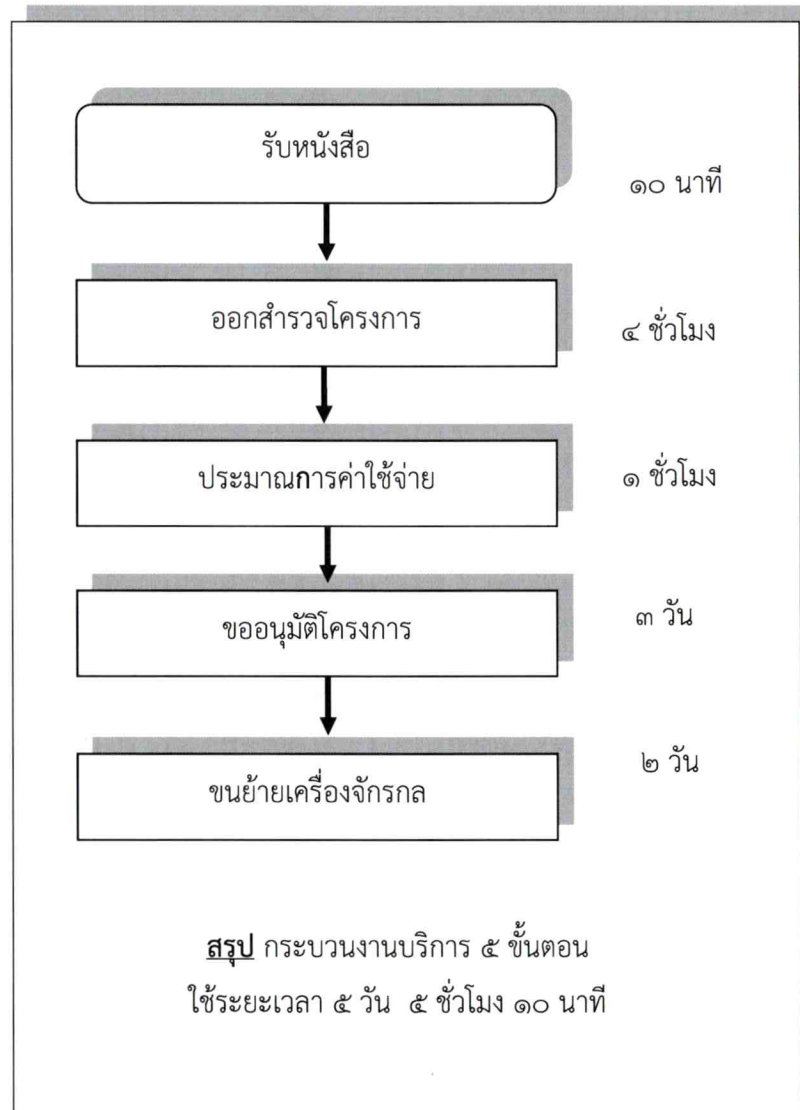
ขั้นตอนและระยะเวลาการปฏิบัติราชการ ณ สำนักงาน อบจ.เชียงใหม่ ส่วนแยก (เขตเหนือ)

๑. งานบริการปรับปรุงซ่อมแซมถนนลูกรัง



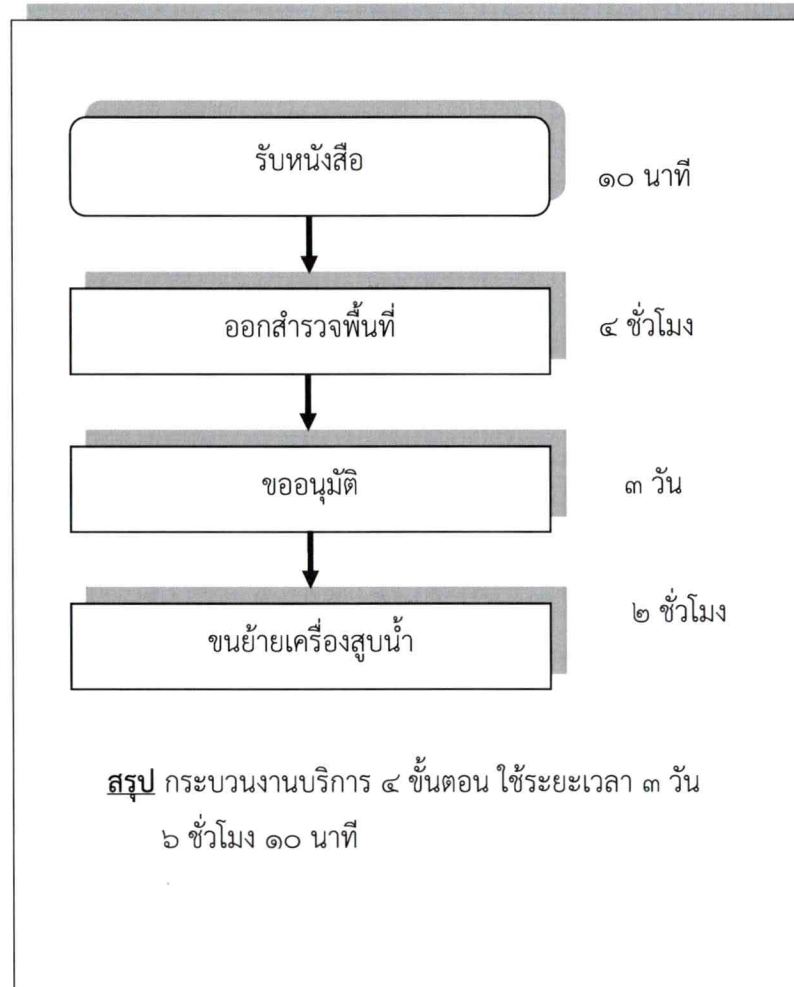
ขั้นตอนและระยะเวลาการปฏิบัติราชการ ณ สำนักงาน อบจ.เชียงใหม่ ส่วนแยก (เขตเหนือ)

๒. งานบริการขุดลอกแหล่งน้ำ



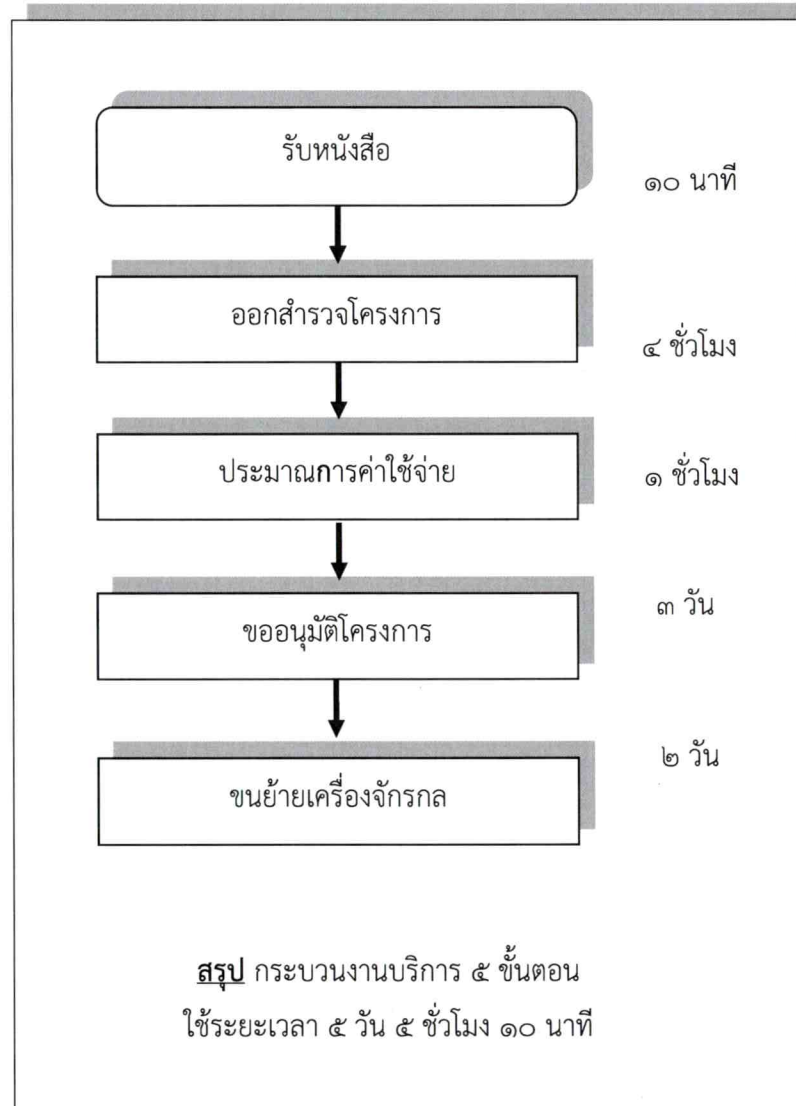
ขั้นตอนและระยะเวลาการปฏิบัติราชการ ณ สำนักงาน อบจ.เชียงใหม่ ส่วนแยก (เขตเหนือ)

๓. งานบริการเครื่องสูบน้ำ



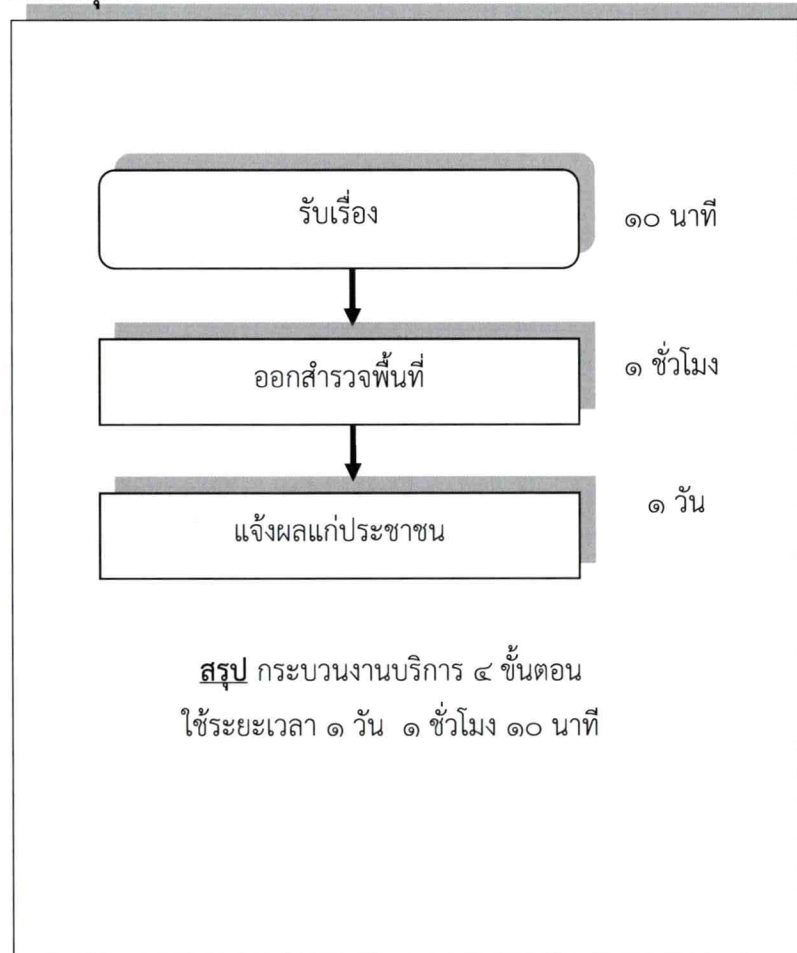
ขั้นตอนและระยะเวลาการปฏิบัติราชการ ณ สำนักงาน อบจ.เชียงใหม่ ส่วนแยก (เขตเหนือ)

๔. งานบริการปรับปรุงซ่อมแซมผิวจราจรลาดยาง



ขั้นตอนและระยะเวลาการปฏิบัติราชการ ณ สำนักงาน อบจ.เชียงใหม่ ส่วนแยก (เขตเหนือ)

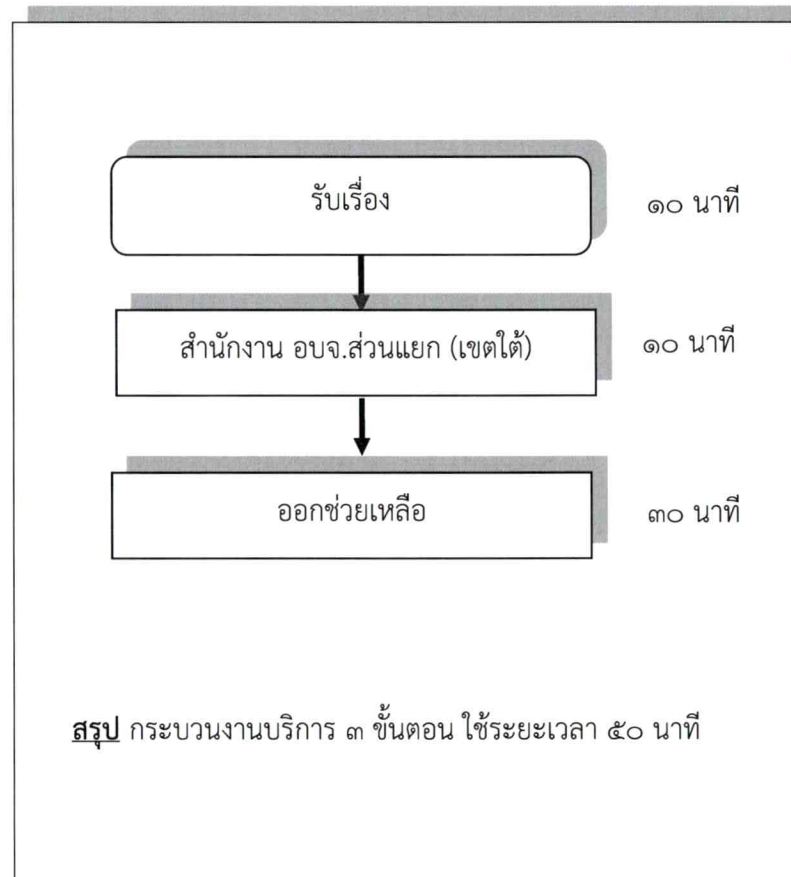
๕. งานรับเรื่องราวร้องทุกข์



ขั้นตอนและระยะเวลาการปฏิบัติราชการ ณ สำนักงาน อบจ.เชียงใหม่ ส่วนแยก (เขตเหนือ)

๖. งานป้องกันและบรรเทาสาธารณภัย

๖.๑ งานสาธารณภัยเร่งด่วน เช่น ไฟไหม้ ดินโคลนถล่ม อุทกภัย เป็นต้น



๖.๒ สนับสนุนน้ำอุปโภคบริโภค

